

## Het broodfonds

---

*Bij de beantwoording van de vragen in deze opgave moet je soms gebruikmaken van informatiebron 8 en 9 in de bijlage.*

Jonas werkt als grafisch vormgever voor de gemeente Noord-Betuwe. Hij heeft een vast contract bij de afdeling voorlichting en ontwerpt folders.



- 1p **22** Jonas is verzekerd tegen inkomensverlies als hij werkloos wordt.  
→ Maak van de onderstaande zinnen een economisch juiste tekst door de juiste woorden te kiezen.  
*Doe het zo: Noteer de nummers (1) en (2) op je antwoordblad. Vul bij de nummers de juiste woorden in. Kies uit de woorden die tussen haakjes staan.*

Jonas heeft bij inkomensverlies recht op een uitkering vanuit de ...(1)... (WIA / WW).

Dit is een ...(2)... (volksverzekering / werknemersverzekering).

Door een reorganisatie bij de gemeente verliest Jonas zijn baan. Hij begint een eenmanszaak als zelfstandige zonder personeel (zzp-er). Hij is nu niet meer verzekerd tegen inkomensverlies.

Het aantal zzp-ers dat zich vrijwillig verzekert tegen inkomensverlies neemt al jaren af. De meesten vinden zo'n verzekering tegen inkomensverlies (VTI) bij een groot verzekeringsfonds te duur.

*Gebruik informatiebron 8.*

- 1p **23** In 2016 waren er 895.000 zzp-ers.  
→ Bereken het aantal zzp-ers dat niet verzekerd is tegen inkomensverlies. Schrijf je berekening op.

Er zijn nog andere mogelijkheden om een inkomen te ontvangen. Een zzp-er kan zelf gaan sparen of zich aansluiten bij een zogenaamd broodfonds. Het broodfonds is een sociaal en betaalbaar alternatief voor een verzekering tegen inkomensverlies (VTI).

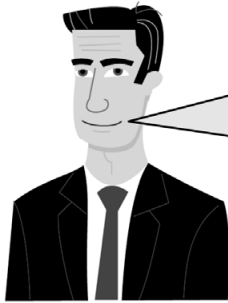
### **Broodfonds**

Een broodfonds is een vereniging van minimaal twintig en maximaal vijftig zelfstandige ondernemers. Zij sparen elke maand en bouwen zo samen een fonds op. Bij ziekte ontvangt hij of zij een uitkering gedurende maximaal twee jaar.

*bron: [www.triodos.nl/persberichten](http://www.triodos.nl/persberichten)*

*Gebruik informatiebron 9.*

- 2p 24 Jonas vraagt zich af of het broodfonds voordelig voor hem is en maakt een berekening.



Jonas: "Ik wil maandelijks € 2.000 netto uitbetaald krijgen in geval van ziekte. Stel dat ik de bijbehorende maandelijkse inleg op mijn eigen spaarrekening zet, en niet op de rekening van het broodfonds."

→ Bereken na hoeveel maanden hij dan voldoende gespaard heeft om zes keer maandelijks € 2.000 op te kunnen nemen. Laat ontvangen rente en betaalde belasting buiten beschouwing. Schrijf je berekening op.

- 1p 25 Jonas besluit zich aan te sluiten bij een broodfonds. Hij kiest voor een maandelijks te ontvangen bedrag van € 2.000 en een maandelijkse inleg van € 80.

→ Leg uit welk voordeel ontstaat voor Jonas als hij zich aansluit bij het broodfonds in plaats van zelf te gaan sparen.

## Het broodfonds

---

**informatiebron 8** zzp-ers met een verzekering tegen inkomensverlies (VTI), in procenten van het totaal aantal zzp-ers

	zzp-ers met VTI
2014	20,3%
2015	19,5%
2016	19%

bron: [www.cbs.nl](http://www.cbs.nl)

**informatiebron 9** maandelijkse inleg broodfonds en maandelijkse netto uitbetaling in geval van ziekte

maandelijkse inleg	maandelijkse netto uitbetaling in geval van ziekte
€ 33,75	€ 750,00
€ 45,00	€ 1.000,00
€ 56,25	€ 1.250,00
€ 67,50	€ 1.500,00
€ 78,75	€ 1.750,00
€ 80,00	€ 2.000,00
€ 101,25	€ 2.250,00
€ 112,50	€ 2.500,00

bron: [www.broodfonds.nl](http://www.broodfonds.nl)

---

### Bronvermelding

Een opsomming van de in dit examen gebruikte bronnen, zoals teksten en afbeeldingen, is te vinden in het bij dit examen behorende correctievoorschrift.